



---

# **PANDUAN PENGISIAN KARTU RENCANA STUDI (KRS) SEMESTER GENAP 2017/2018**

**JENJANG DIPLOMA 3  
FAKULTAS TEKNOLOGI INFORMASI**

**PROGRAM STUDI  
MANAJEMEN INFORMATIKA**

**Bidang Peminatan:**

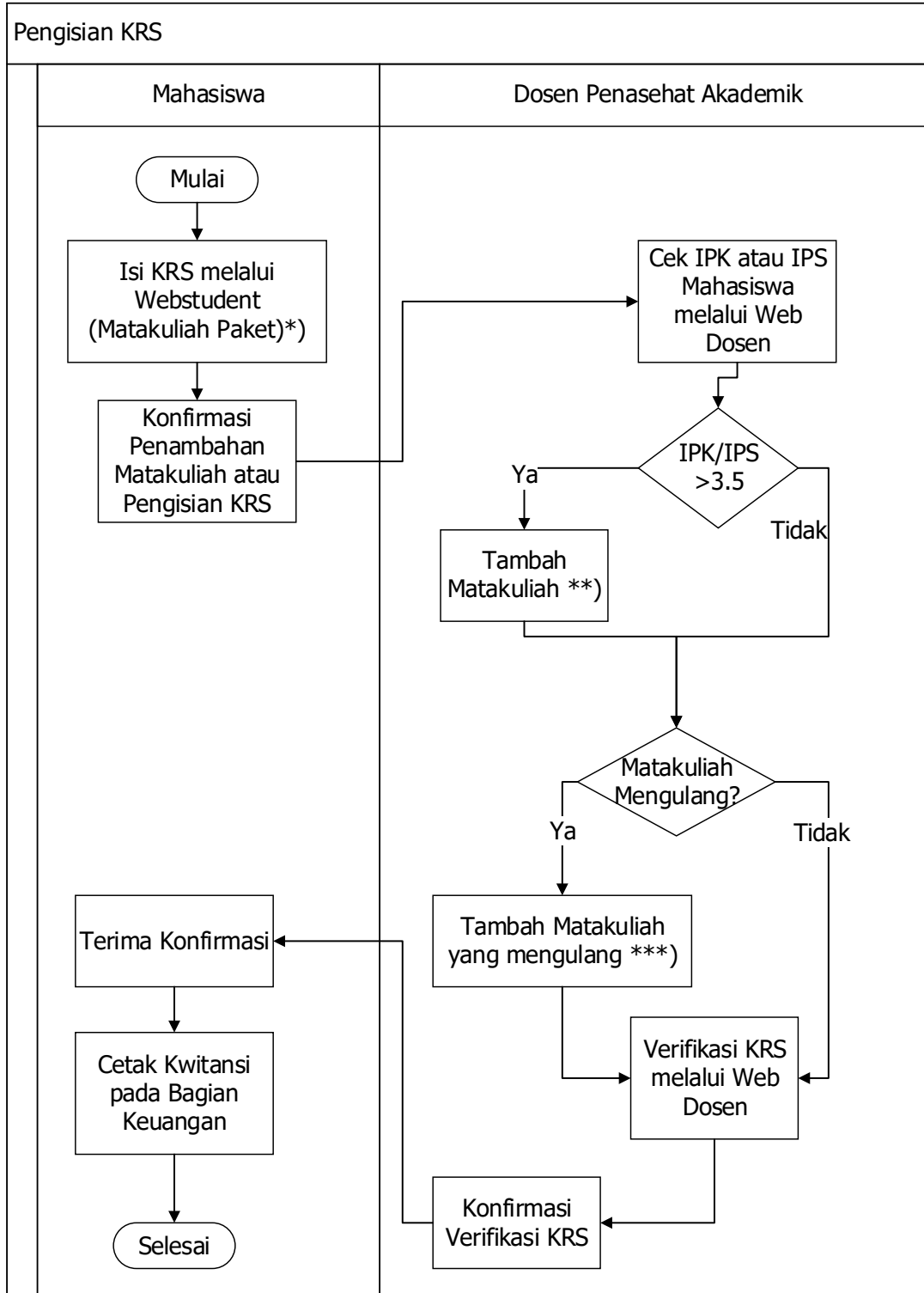
- **Multimedia Graphic**
- **Computer Network**

**PROGRAM STUDI  
KOMPUTERISASI AKUNTANSI**

UNIVERSITAS BUDI LUHUR  
JL. RAYA CILEDUG, PETUKANGAN UTARA, JAKARTA SELATAN 12260  
TELP: (021)5853753 EXT. 243/322  
Website: <http://www.bl.ac.id>

## ALUR PENGISIAN KRS SEMESTER GENAP TAHUN AJARAN 2017/2018

Jadwal Pengisian KRS, Penambahan matakuliah dan verifikasi dapat dilihat pada <http://d3unggulan.budiluhur.ac.id>



**Keterangan:**

\*) Lihat Table Matakuliah Paket

\*\*\*) Lihat Table Matakuliah Tambahan

\*\*\*\*) Matakuliah mengulang khusus untuk angkatan 2014, 2015 dan 2016 sesuai dengan matakuliah yang akan dibuka pada semester pengisian KRS (Lihat Bagan Prasyarat)

## MATAKULIAH PAKET SEMESTER GENAP TAHUN AJARAN 2017/2018

### Angkatan 2017

1. Program Studi Manajemen Informatika
  - a. Bidang Peminatan: Computer Networking

NO	KODE	MATAKULIAH	SKS	JENIS	KET
1	KP366	Algoritma dan Pemrograman Lanjutan	3	Inti	MKM
2	KP317	<i>Network Fundamental</i>	3	Wajib	MKM
3	KP212	Rekayasa Web	3	Wajib	
4	KP316	Sistem Basis Data	2	Inti	
5	PG117	Pemrograman Web	3	Inti	
6	KP318	<i>Network Subnetting</i>	3	Wajib	
7	KP314	<i>Linux Administration</i>	3	Wajib	
TOTAL			20		

- b. Bidang Peminatan: Multimedia Graphic

NO	KODE	MATAKULIAH	SKS	JENIS	KET
1	KP366	Algoritma dan Pemrograman Lanjutan	3	Inti	MKM
2	KP279	<i>Principle Of Design</i>	2	Wajib	MKM
3	KP359	<i>Visual Creative Drawing</i>	4	Wajib	
4	KP212	Rekayasa Web	3	Wajib	
5	KP358	<i>Raster Image Development</i>	3	Wajib	
6	PG117	Pemrograman Web	3	Inti	
7	KP316	Sistem Basis Data	2	Inti	
TOTAL			20		

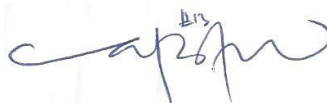
2. Program Studi Komputerisasi Akuntansi

NO	KODE	MATAKULIAH	SKS	JENIS	KET
1	KP366	Algoritma dan Pemrograman Lanjutan	3	I	MKM
2	AK038	Dasar Akuntansi	4	W	MKM
3	KP212	Rekayasa Web	3	W	
4	EK060	Perpajakan Brevet A,B,C	3	W	
5	PG117	Pemrograman Web	3	I	
6	KP316	Sistem Basis Data	2	I	
7	PG116	<i>Excel for Bussiness</i>	2	W	
TOTAL			20		

Jakarta, November 2017

Ketua Program Studi

Manajemen Informatika dan Komputerisasi Akuntansi



Atik Ariesta, M.Kom

## Angkatan 2016

1. Program Studi Manajemen Informatika
  - a. Bidang Peminatan Computer Network

NO	KODE	MATAKULIAH	SKS	JENIS	KET
1	KP357	<i>Scalable Network</i>	5	Wajib	
2	KP323	<i>Wireless Networking</i>	2	Wajib	
3	IF059	Analisa Perancangan Sistem Informasi	4	Inti	MKM
4	KP235	<i>Network Security</i>	3	Wajib	
5	KS001	Etika Profesi	2	Inti	
6	UM031	Wawasan Budi Luhur	2	Wajib	
7	BA003	Bahasa Inggris	2	Wajib	
TOTAL			20		

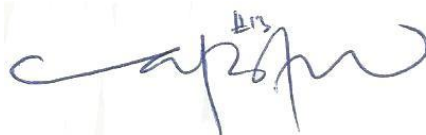
- b. Bidang Peminatan Multimedia Graphic

NO	KODE	MATAKULIAH	SKS	JENIS	KET
1	KP363	<i>Computer Animation 2D</i>	3	Wajib	
2	KP364	<i>Multimedia Effect For Cinematography</i>	4	Wajib	
3	IF059	Analisa Perancangan Sistem Informasi	4	Inti	MKM
4	KP362	<i>Advance 3D Object Modelling</i>	3	Wajib	
5	UM031	Wawasan Budi Luhur	2	Wajib	
6	BA003	Bahasa Inggris	2	Wajib	
7	KS001	Etika Profesi	2	Inti	
TOTAL			20		

2. Program Studi Komputerisasi Akuntansi

NO	KODE	MATAKULIAH	SKS	JENIS	KET
1	AK003	Akuntansi Biaya	4	Wajib	
2	PG128	<i>Zahir Accounting</i>	3	Wajib	
3	IF059	Analisa Perancangan Sistem Informasi	4	Inti	MKM
4	IF035	Sistem Informasi Akuntansi	3	Wajib	
5	UM031	Wawasan Budi Luhur	2	Wajib	
6	BA003	Bahasa Inggris	2	Wajib	
7	KS001	Etika Profesi	2	Inti	
TOTAL			20		

Jakarta, November 2017  
Ketua Program Studi  
Manajemen Informatika dan Komputerisasi Akuntansi



Atik Ariesta, M.Kom

## Angkatan 2015

### 1. Program Studi Manajemen Informatika

#### a. Bidang Peminatan Computer Network

NO	KODE	MATAKULIAH	SKS	JENIS	KET
1	TA007	Tugas Akhir	6	Wajib	
2	UM047	Sertifikasi Kompetensi	0	Wajib	
3	UM048	<i>Character Building</i>	0	Wajib	
TOTAL			6		

#### b. Bidang Peminatan Multimedia Graphic

NO	KODE	MATAKULIAH	SKS	JENIS	KET
1	TA007	Tugas Akhir	6	Wajib	
2	UM047	Sertifikasi Kompetensi	0	Wajib	
3	UM048	<i>Character Building</i>	0	Wajib	
TOTAL			6		

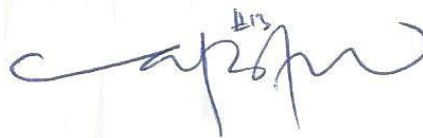
### 2. Program Studi Komputerisasi Akuntansi

NO	KODE	MATAKULIAH	SKS	JENIS	KET
1	TA007	Tugas Akhir	6	Wajib	
2	UM047	Sertifikasi Kompetensi	0	Wajib	
3	UM048	<i>Character Building</i>	0	Wajib	
TOTAL			6		

Jakarta, November 2017

Ketua Program Studi

Manajemen Informatika dan Komputerisasi Akuntansi



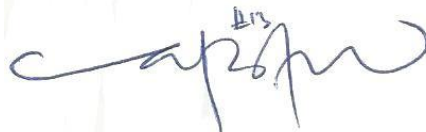
Atik Ariesta, M.Kom

## MATAKULIAH TAMBAHAN

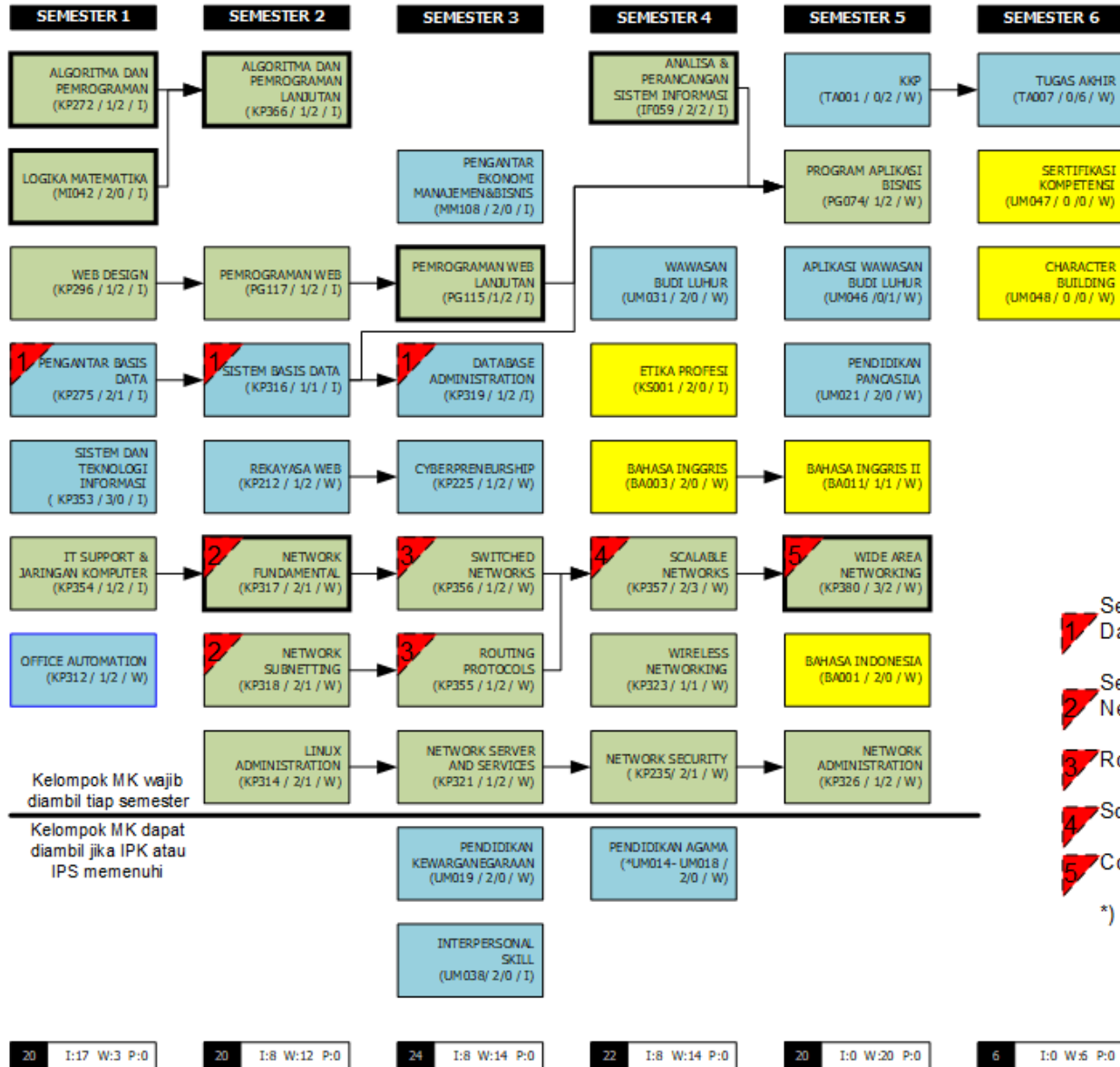
Matakuliah berikut dapat ditambahkan jika IPS >3.5 atau IPK > 3.5  
Khusus untuk angkatan 2014, 2015 dan 2016

NO	KODE	MATAKULIAH	SKS	JENIS	KET
1	UM019	Pendidikan Kewarganegaraan	2	Wajib	
2	UM038	Interpersonal Skill	2	Inti	
3	UM014	Pendidikan Agama Budha	2	Wajib	
4	UM015	Pendidikan Agama Hindu			
5	UM016	Pendidikan Agama Islam			
6	UM017	Pendidikan Agama Katolik			
7	UM018	Pendidikan Agama Protestan			
8	UM034	<i>Pendidikan Agama Kong Hu Chu</i>			
TOTAL			6		

Jakarta, November 2017  
Ketua Program Studi  
Manajemen Informatika dan Komputerisasi Akuntansi



Atik Ariesta, M.Kom



TOTAL SKS INTI+Wajib PILIHAN = 112 SKS (KKP+TA) = 112 SKS = 0 SKS

**KOMPETENSI UTAMA** Mata kuliah komponen penyusun kompetensi utama lulusan

**KOMPETENSI PENDUKUNG** Mata kuliah komponen penyusun kompetensi pendukung lulusan

**KOMPETENSI LAINNYA** Mata kuliah komponen penyusun kompetensi tambahan lulusan

**MATA KULIAH KENDALI MUTU** Mata kuliah dengan standar kontrol mutu Fakultas (seragam)

Penjelasan kode

WAWASAN BUDI LUHUR (UM031 / 2/0 / W)

NAMA MATAKULIAH  
KODE MATAKULIAH  
SKS MATAKULIAH (KELAS/LAB)  
JENIS MATAKULIAH (I: INTI, W: WAJIB, P: PILIHAN)

**KETERANGAN :**  
\* UM014 = BUDHA  
UM015 = HINDU  
UM016 = ISLAM  
UM017 = KATHOLIK  
UM018 = PROTESTAN  
UM034 = KONG HU CHU

1 Sertifikasi lokal: Database Administrator

2 Sertifikasi internasional: Network fundamental\*

3 Routing and switching essentials\*

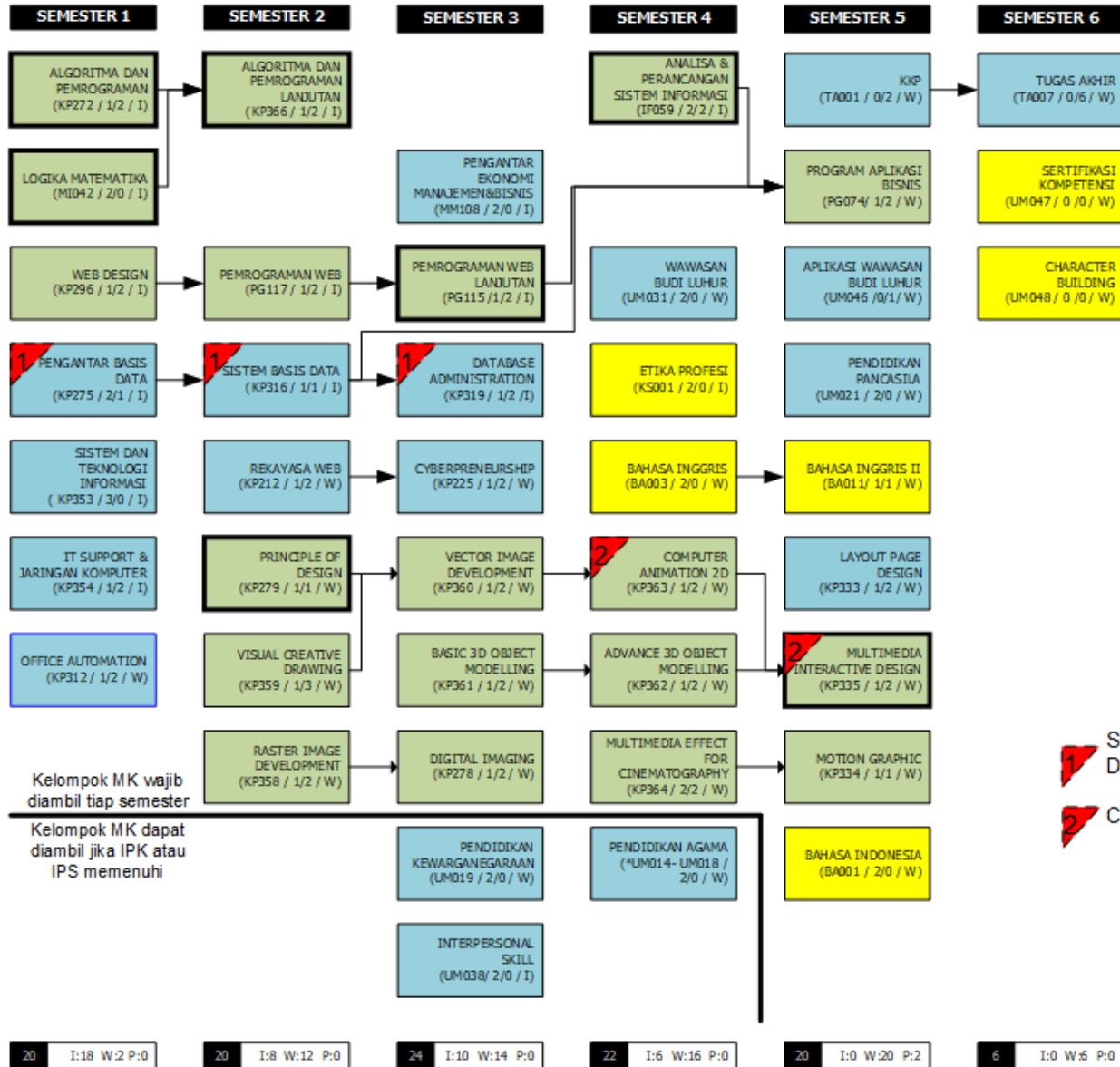
4 Scaling network\*

5 Connecting network\*

\*) Cisco international online exam

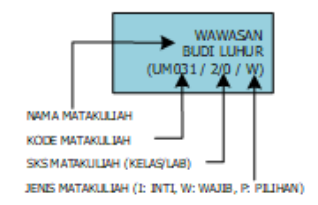
Budi Luhur - Jakarta, November 2017  
Ketua Program Studi Manajemen Informatika

(Abk Ariesta, M.Kom)



TOTAL SKS INTI+WAJIB PILIHAN	= 112 SKS (KKP+TA) = 112 SKS = 0 SKS
KOMPETENSI UTAMA	Mata kuliah komponen penyusun kompetensi utama lulusan
KOMPETENSI PENDUKUNG	Mata kuliah komponen penyusun kompetensi pendukung lulusan
KOMPETENSI LAINNYA	Mata kuliah komponen penyusun kompetensi tambahan lulusan
MATA KULIAH KENDALI MUTU	Mata kuliah dengan standar kontrol mutu Fakultas (seragam)

Penjelasan kode



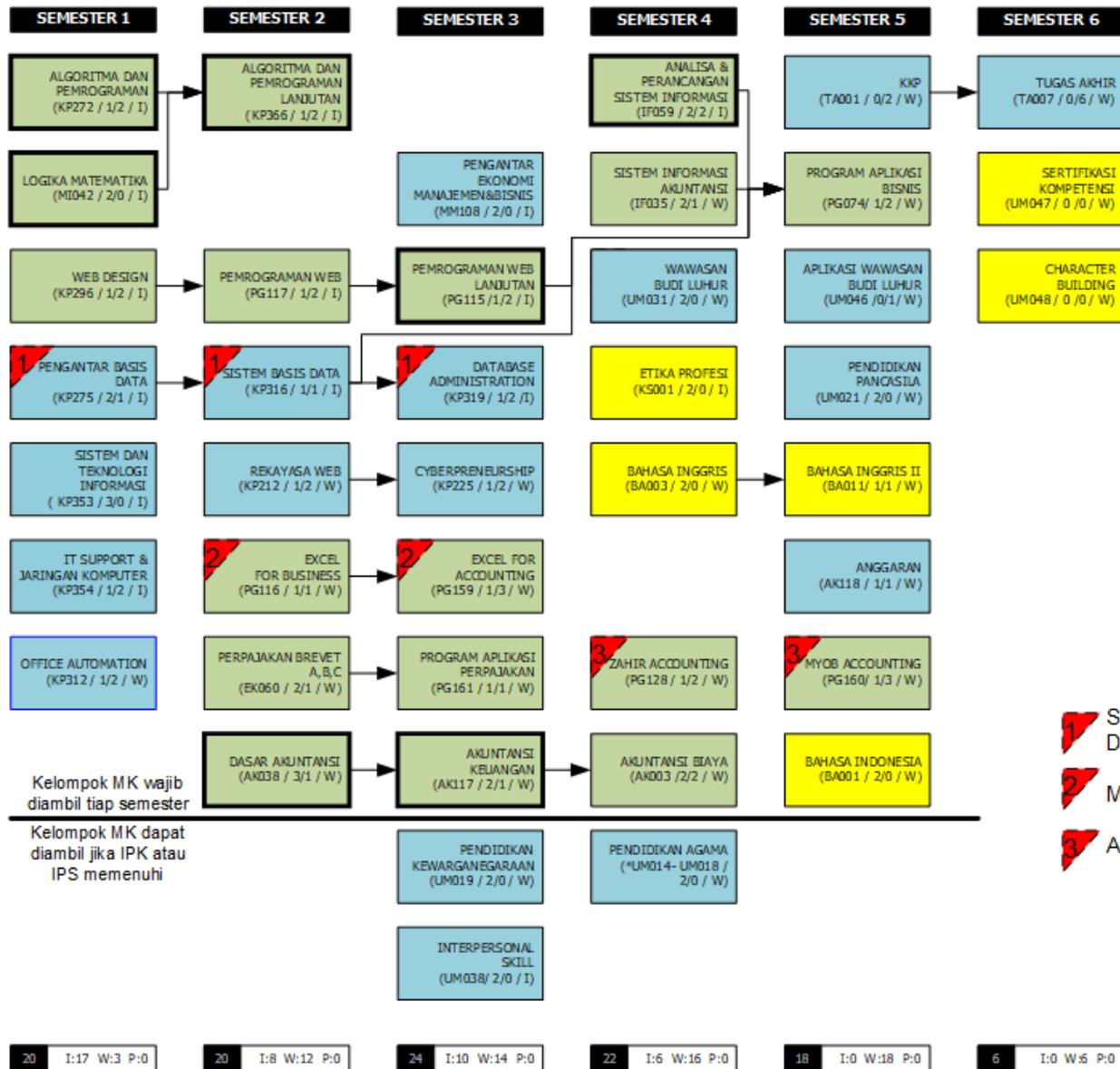
- KETERANGAN :**  
 \* UM014 = BUDHA  
 UM015 = HINDU  
 UM016 = ISLAM  
 UM017 = KATHOLIK  
 UM018 = PROTESTAN  
 UM034 = KONG HU CHU

- 1 Sertifikasi lokal : Database administrator
- 2 Computer Animator

Budi Luhur - Jakarta, November 2017  
 Ketua Program Studi  
 Manajemen Informatika

(Abik Ariesta, M.Kom)





- 1/1 Sertifikasi lokal: Database administrator
- 2/1 Ms.Office for accounting
- 3/1 Accounting software operator

TOTAL SKS INTI+Wajib	= 110 SKS (KKP+TA)
PILIHAN	= 110 SKS
	= 0 SKS

**KOMPETENSI UTAMA** Mata kuliah komponen penyusun kompetensi utama lulusan

**KOMPETENSI PENDUKUNG** Mata kuliah komponen penyusun kompetensi pendukung lulusan

**KOMPETENSI LAINNYA** Mata kuliah komponen penyusun kompetensi tambahan lulusan

**MATA KULIAH KENDALI MUTU** Mata kuliah dengan standar kontrol mutu Fakultas (seragam)

**Penjelasan kode**

NAMA MATAKULIAH → WAWASAN BUDI LUHUR (UM031 / 2/0 / W)

KODE MATAKULIAH →

SKS MATAKULIAH (KELAS/LAB) →

JENIS MATAKULIAH (I: INTI, W: WAJIB, P: PILIHAN) →

**KETERANGAN :**

- \* UM014 = BUDHA
- UM015 = HINDU
- UM016 = ISLAM
- UM017 = KATHOLIK
- UM018 = PROTESTAN
- UM034 = KONG HU CHU

Budi Luhur - Jakarta, November 2017  
Ketua Program Studi  
Komputerisasi Akuntansi

*(Signature)*  
(Abk Afesta, M.Kom)